

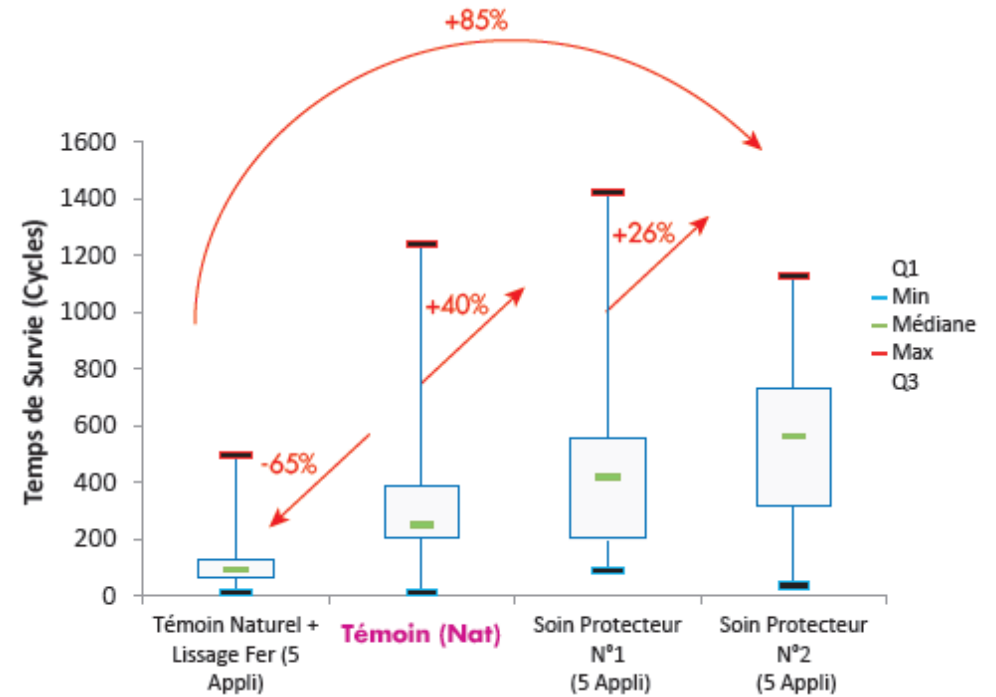
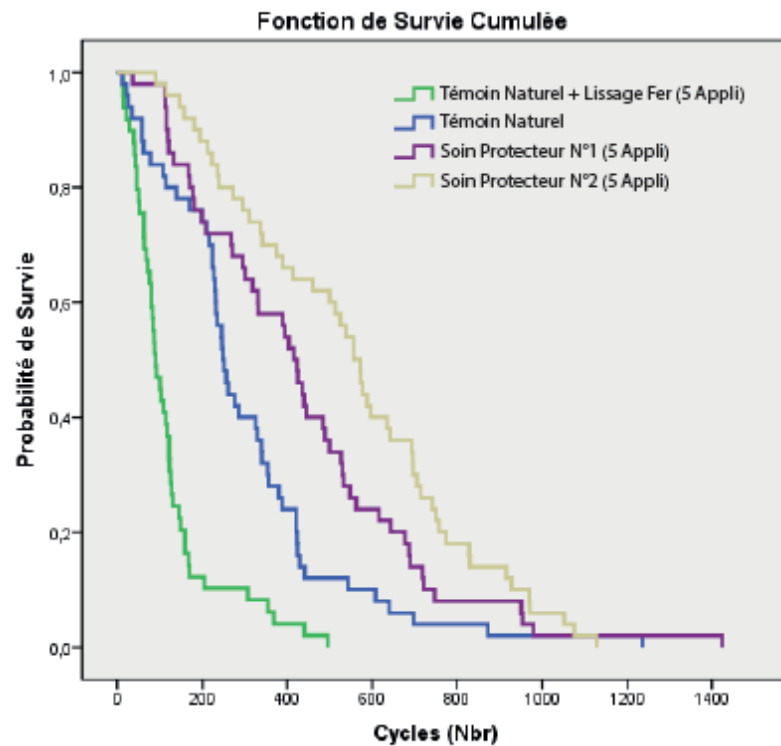
## ILLUSTRATION

**Témoin** (Naturel sans fer chaud)

**Naturel** (Fer chaud 230°C - 5 Applications)

**Soin Protecteur N°1** (230°C - 5 Applications)

**Soin Protecteur N°2** (230°C - 5 Applications)



Fer Chaud < Témoin < Soin Protecteur N°1 < Soin Protecteur N°2



Durée de vie faible

Durée de vie élevée

